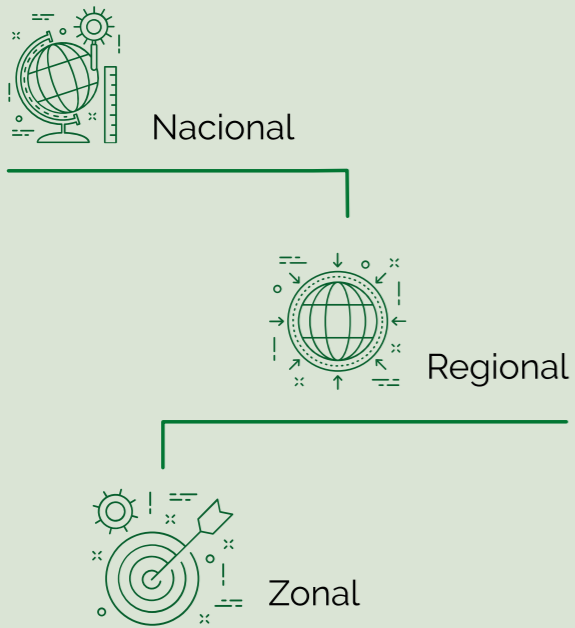


GOBIERNO CORPORATIVO EN COOMEVA

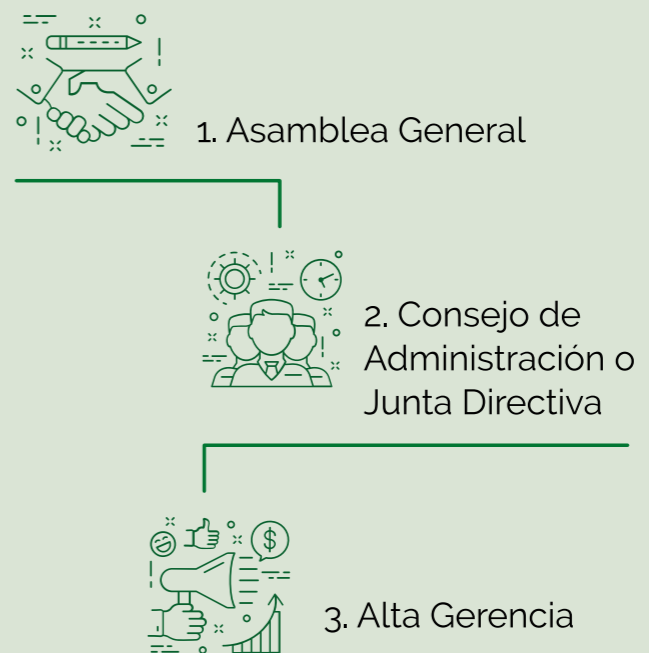
El gobierno opera en tres ámbitos de actuación



La dirección de Coomeva está a cargo de



Coomeva Cooperativa y sus empresas operan bajo tres niveles de gobierno:



Utilizando como modelo el Sistema de Gestión Integral que garantiza la unidad de propósito, dirección y control.

Dirige y controla la gestión de Coomeva:

Incluye estamentos, normas, prácticas, principios éticos y elementos de cultura empresarial.

Provee un marco de derechos, responsabilidades y mecanismos que aseguran que las decisiones adoptadas en cada instancia tomen en cuenta el mejor interés de la entidad y sus miembros.

Brinda confianza para todos, garantizando transparencia, claridad y la autonomía en la gestión, a través de las cuales se preserva la existencia de la organización, en razón de su manejo íntegro, ético, coordinado y estructurado, con respeto a sus grupos de interés.

Asamblea General: máximo órgano de dirección, administración y control:

Conformada por 100 delegados y sus suplentes, elegidos democráticamente por los asociados.

Consejo: subordinado a las directrices y políticas de la Asamblea General; es elegido por ésta para que gobierne Coomeva en nombre de los asociados y garantice el fiel cumplimiento del objeto social.

La **Administración** de Coomeva está a cargo de los colaboradores de la entidad, encabezados por el Presidente Ejecutivo del Grupo Empresarial Cooperativo.

El **Control social** de Coomeva de los derechos y obligaciones de los asociados es ejercido por la Junta de Vigilancia.

El **Control empresarial interno** lo ejerce la Presidencia Ejecutiva con el apoyo de la **Revisoría Fiscal**, la **Auditoría Corporativa** y las **Auditorías Internas**.